

# Calendario Apícola

## Con enfoque de género



- F** Familia
- ♀** Mujeres
- ♂** Hombres

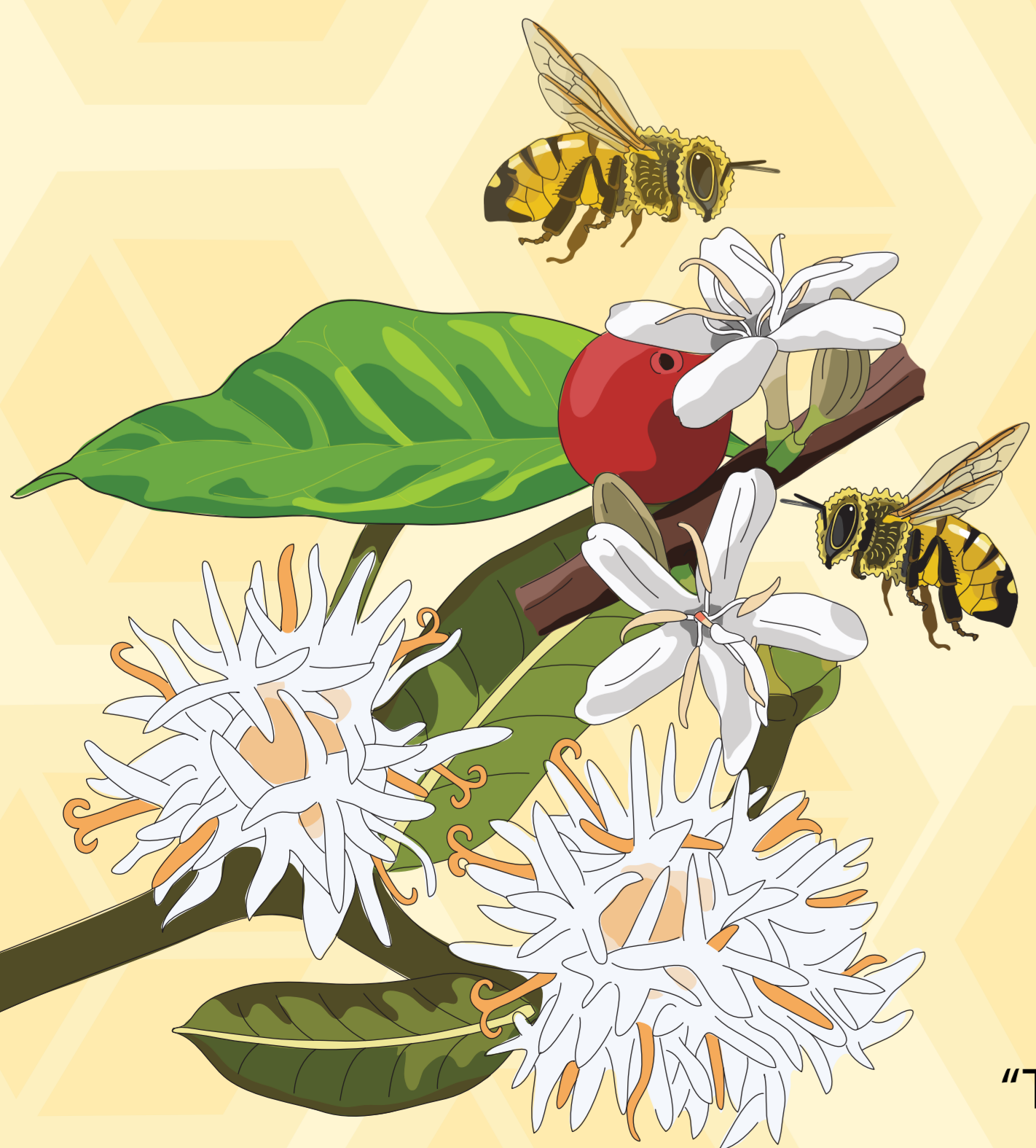
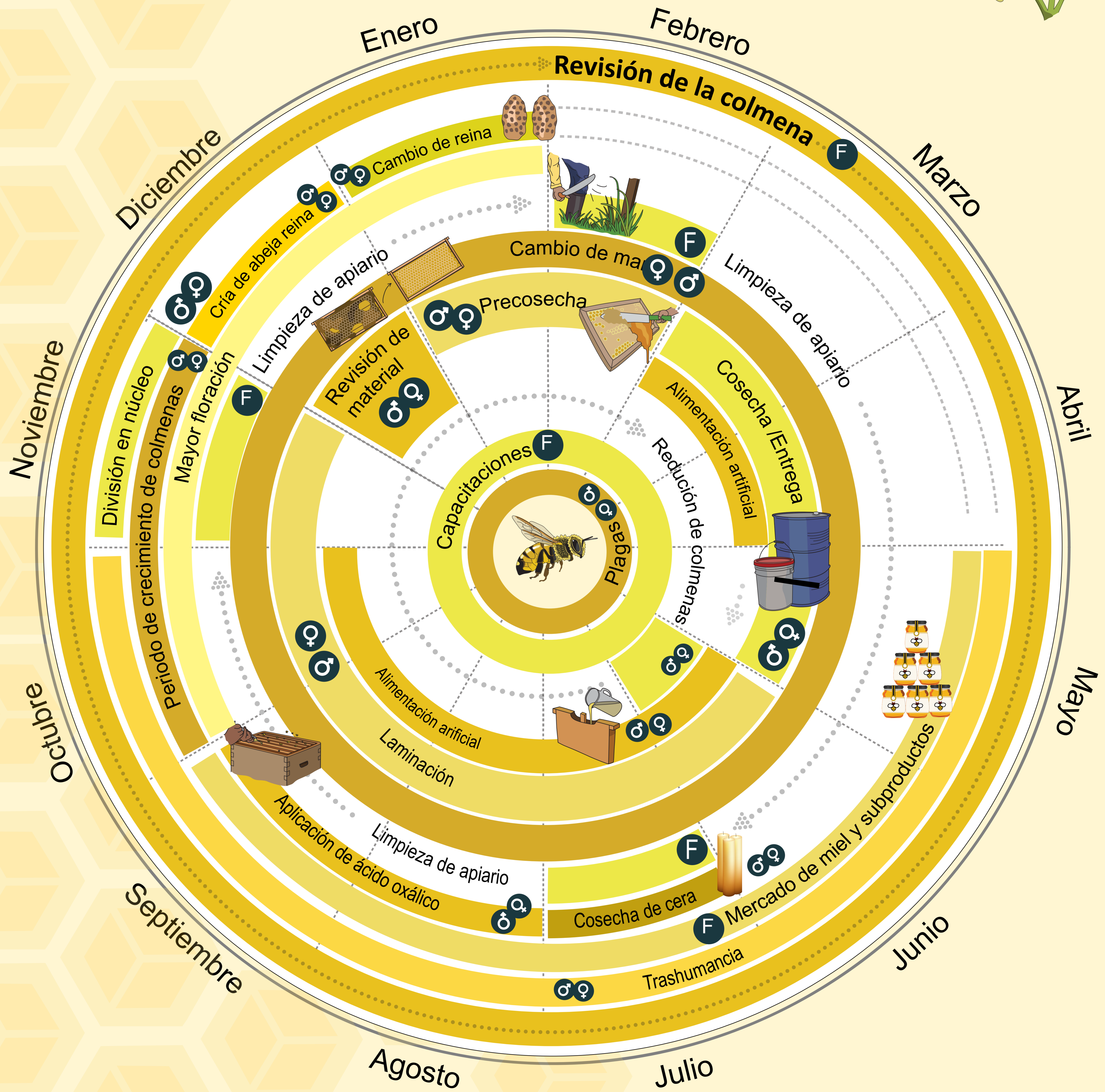
### Términos claves

**Trashumancia en apicultura:** Movimiento de colmenas de una localización geográfica a otro lugar donde haya disponibilidad de néctar o polen para las abejas.

**Ácido oxálico:** Ácido carboxílico utilizado para control de Varroa en colmenas.

**Alimentación artificial:** Alimentación basada en una razón de 1:2 partes (agua: azúcar). Esta práctica se da en años donde hay poca floración, que generalmente son el resultado de periodos de sequía.

**División en núcleo:** Método utilizado para multiplicar apiario en base a los recursos vivos existentes.



"The project Assessment of Diversification Strategies in Smallholder Coffee Systems. "Thought for Food" Initiative. Agropolis Fondation (through the "Investissements d'avenir" programme with reference number ANR-10-LABX-0001-01" Fondazione Cariplo and Daniel & Nina Carasso Foundation"